


Форма

УТВЕРЖДАЮ:
Первый заместитель министра природных
ресурсов Забайкальского края


В.В. Шрейдер
30 января 2026 год

Акт
лесопатологического обследования N 2026-12-20

лесных насаждений Карымское (лесничество)
Забайкальского края (субъект Российской Федерации)

Способ лесопатологического обследования: 1. Визуальный

☐

2. Инструментальный

☒

Место проведения

Участковое лесничество	Урочище (дача)	Квартал	Выдел	Площадь выдела, га	Лесопатоло гический выдел	Площадь лесопатологиче ского выдела, га
Урульгинское	-	64	15	9,0	15(1)	6,9

Лесопатологическое обследование проведено на общей площади 6,9 га.

Кадастровый номер участка: - _____.
(для участков, предоставленных в постоянное(бессрочное) пользование, аренду)

Документ о праве пользования:- _____.

(тип документа о праве пользования, дата, номер, вид разрешенного использования лесов)

2. Инструментальное (детальное) обследование лесных насаждений.

(раздел включается в акт в случае проведения лесопатологического обследования инструментальным способом)

2.1. Лесничество Карымское участковое лесничество Урульгинское

Урочище (дача)___ - Квартал 64 Выдел 15 Лесопатологический выдел 15(1)

Наличие ограничений или особенностей участка, влияющих на назначение СОМ:

Существует угроза возникновения высокой пожарной опасности в лесах и очагов вредных организмов.

(отметка о наличии ООПТ, ОЗУ, водоохраной зоны, радиоактивного загрязнения лесов, угрозы возникновения очагов вредных организмов или пожарной опасности в лесах).

2.2. Фактическая таксационная характеристика лесного насаждения соответствует (не соответствует) таксационному описанию (нужное подчеркнуть). Причины несоответствия: давность лесоустройства, 1995 год, повреждение насаждения лесным пожарами прошлых лет.

Ведомость насаждений с выявленными несоответствиями таксационным описаниям приведена в приложении 1 к Акту.

2.3. Состояние насаждений:

с нарушенной устойчивостью (средневзвешенная категория состояния $\geq 1,51 \leq 4,50$)

☒ V

с утраченной устойчивостью (средневзвешенная категория состояния $\geq 4,51$)

☐

устойчивое (средневзвешенная категория состояния $< 1,50$)

☐

2.4. Причины ослабления, повреждения, средневзвешенная категория состояния

насаждения: Устойчивый низовой пожар 1-3 летней давности высокой

интенсивности (865). Устойчивый низовой пожар более 10- летней давности (869).

Воздействия сильных ветров текущего года, повлекшие наклон более 10° , изгиб или вывал деревьев (881). К ср. нас. = 3,38.

2.4.1. Заселено (отработано) стволовыми вредителями:

Вид вредителя	Порода	Встречаемость заселенных деревьев, % от запаса породы	Встречаемость отработанных деревьев, % от запаса породы	Степень заселения лесного насаждения (слабая, средняя, сильная)
1	2	3	4	5
Малый серый длинноусый усач	С	80	20	сильная
	Лц	48	52	сильная

2.4.2. Повреждено огнем:

Вид пожара	Порода	Состояние корневых лап		Состояние корневой шейки		Высушивание луба		Обугленность древесины более 1/3 высоты ствола	
		процент поврежденных огнем корней	процент деревьев с данным повреждением	Обугленность древесины корневой шейки по окружности (1/4; 2/4; 3/4; более 3/4)	процент деревьев с данным повреждением	Поокружности (1/4; 2/4; 3/4; более 3/4)	процент деревьев с данным повреждением	Поокружности ствола (менее 1/2; более 1/2)	процент деревьев с данным повреждением
1	2	3	4	5	6	7	8	9	10
Устойчивый низовой пожар 1-3 летней давности высокой интенсивности. Устойчивый низовой пожар более 10-летней давности.	С	-	-	более 3/4	100	более 3/4)	100	более 1/2)	100
	Лц	-	-	более 3/4	100	более 3/4)	100	более 1/2)	100
	Б	-	-	более 3/4	44	более 3/4)	44	более 1/2)	44

2.4.3. Поражено болезнями:

Болезнь/возбудитель	Порода	Встречаемость, % от запаса насаждения	Степень поражения лесного насаждения (слабая, средняя, сильная)
1	2	3	4
-	-	-	-

2.5. Выборке подлежит 98 % деревьев (указывается общий % запаса деревьев, подлежащий рубке, от общего запаса насаждения), в том числе: без признаков ослабления ____% (причины назначения _____); ослабленных % (причины назначения _____); сильно ослабленных% (причины назначения _____); усыхающих 60% (Пункт 42 приказа Минприроды и экологии РФ от 09.11.2020г. №912 «Об утверждении правил осуществления мероприятий по предупреждению распространения вредных организмов»; Обугленность корневой шейки древесины по окружности более $\frac{3}{4}$, по окружности ствола более $\frac{1}{2}$.); свежего сухостоя 16%, свежего ветровала 2%; свежего бурелома ____%; старого сухостоя 17%; старого ветровала 3%; старого бурелома ____%.

2.6. Полнота лесного насаждения после уборки деревьев, подлежащих рубке, составит 0.

Критическая полнота для данной категории лесных насаждений и преобладающей породы составляет 0,3.

ЗАКЛЮЧЕНИЕ к инструментальному обследованию участка.

По результатам ЛПО установлено, что фактическая таксационная характеристика лесного участка не соответствует таксационному описанию. Причина несоответствия: повреждение насаждения лесными пожарами и давность лесоустройства.

Средневзвешенная категория санитарного состояния насаждения – 3,38;

Средневзвешенная категория санитарного состояния по породам: сосна– 3,38; лиственница- 4,52; береза- 4,44.

Оценка биологической устойчивости насаждения – с утраченной устойчивостью.

Остаточная полнота насаждения снижается после рубки ниже минимальных значений, назначаем сплошную санитарную рубку.

С целью предотвращения негативных процессов, снижения ущерба от их воздействия, назначено:

Участковое лесничество	Урочище (дача)	Квартал	Выдел	Площадь выдела, га	Лесопатологический выдел	Площадь лесопатологического выдела, га	Вид мероприятия	Площадь мероприятия, га	Породы	Доля выбираемой древесины по запасу, %	Рекомендуемый срок проведения мероприятия
1	2	3	4	5	6	7	8	9	10	11	12
Урульгинское	-	64	15	9,0	15(1)	6,9	ССР	6,9	С Лц Б	100 100 44	03.08.2027

Ведомость временной пробной площади и абрис участка прилагаются (приложение 2 и 3 к Акту).

РЕКОМЕНДАЦИИ по проведению мероприятий, не относящихся к мероприятиям по предупреждению распространения вредных организмов.

Меры лесовосстановления.

Дата проведения ЛПО 04.08.2025 г.

Дата составления документа 20.08.2025 г. (в редакции 26.01.2026 г.)

Исполнитель работ по проведению лесопатологического обследования:

Фамилия, имя и отчество (при наличии) Жирнова Алёна Игоревна

Организация Карымский участок КГСАУ «Забайкаллесхоз»

Подпись



Телефон 89960206343

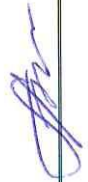
Ведомость участков леса с выявленными несоответствиями таксационным описаниям

Субъект Российской Федерации Забайкальский край лесничество Карымское
Участковое лесничество Урульгинское Урочище (лесная дача) -

Год проведения лесоустройства	Номер квартала	Номер выдела	Площадь выдела, га	Целевое назначение лесов	Категория защитных лесов	ОЗУ	Источник данных	Номер лесопатологического выдела	Площадь лесопатологического выдела, га	Таксационная характеристика										Заложено пробных площадей	
										состав	порода	возраст, лет	средняя высота, м	средний диаметр, см	тип леса	полнота	бонитет	запас, куб. м/га	количество, шт.	Общая площадь, га	
1	2	3	4	5	6	7	8	9	10	11	12	13	14	15	16	17	18	19	20	21	
1995	64	15	9.0	Эксплуатационные леса	.	--	ТО	-	-	10С	С	90	19	24	РГ	0,3	3	90	-	-	
											Погибшее насаждение 10С+Лп+Б*	120*	19	28*	-	0*	-	60*	1	1.0	
											Лп*	100*	17*	24*				2*			
											Б*	30*	12*	20*				1			
										Единичные деревья 10Б*	Б*	30*	12*	20*				1*			

Условные обозначения:

ТО - таксационные описания, Ф - фактическая характеристика лесного насаждения, *- акт натурного обследования
Исполнитель работ по проведению лесопатологического обследования:



Фамилия, имя и отчество (при наличии) Жирнова Алёна Игоревна Подпись

Результаты проведения лесопатологического обследования лесных насаждений за август 2025 г.

Субъект Российской Федерации Забайкальский край Лесничество Карымское Участковое лесничество Урульгинское Урочище -

64	15	9,0	Эксплуатационные леса				-	15(1)	6,9				Таксационная характеристика лесного насаждения										Число деревьев на временной пробной площади, шт.				Распределение деревьев по категориям состояния, % от запаса										ССР				3	6
Номер квартала	Номер выдела	Площадь выдела, га	Целевое назначение лесов	Категория защитных лесов	ОЗУ	Номер лесопатологического выдела	Площадь лесопатологического выдела	состав	порода	возраст	средняя высота, м	средний диаметр, см	тип леса	полнота	бонитет	запас, куб. м/га	Число деревьев на временной пробной площади, шт.	Распределение деревьев по категориям состояния, % от запаса								Причина ослабления, повреждения				Подлежит рубке, % от запаса	вид	Назначенные мероприятия										
1	2	3	4	5	6	7	8	9	10	11	12	13	14	15	16	17	18	19	20	21	22	23	24	25	26	27	28	29	30	31	32	33	34	35								
								Полное насаждение 10С+Лщ+Б*	С	120*	19	28*	-	0	-	60*	143								62	10	8						100									
									Лщ*	100*	17*	24*					2*	3							48				52				100									
								Единицы измерения лесной древесины 10Б*	Б*	30*	12*	20*				1	7									44							44									
									Б*	30*	12*	20*	20*				1*	7						56								-										

Условные обозначения: Н - деревья не подлежат рубке; Р - деревья подлежат рубке.

Исполнитель работ по проведению лесопатологического обследования:

865- Устойчивый низовой пожар 1-3 летней давности высокой интенсивности

869-Устойчивый низовой пожар более 10-летней давности

881-Воздействия сильных ветров текущего года, повлекшие наклон более 10° , изгиб или вывал деревьев

Фамилия, имя и отчество (при наличии) Жирнова Алёна Игоревна

Подпись _____ Дата составления документа 20.08.2025г

ВРЕМЕННАЯ ПРОБНАЯ ПЛОЩАДЬ N

1.1. Субъект Российской Федерации Забайкальский край Лесничество Карымское
Участковое лесничество Урульгинское Урочище (дача) -
Квартал 64 Выдел 15 Площадь выдела 9,0 га.
Лесопатологический выдел 15(1) Площадь лесопатологического выдела 6,9 га.

1.2. Метод перече́та:
сплошной, ленты перече́та, круговые площадки постоянного радиуса,
реласкопические площадки (нужное подчеркнуть).
Количество лент/площадок 1 шт.
Размеры площадок (длина x ширина/радиус) 500x20м.
Размер временной пробной площади: 1,0 га.

1.3. Фактическая таксационная характеристика насаждения:
Состав Погибшее насаждение 10С+Лц+Б /Единичные деревья 10Б*, возраст 120* лет; тип
леса-полнота 0* бонитет -запас на га 63/1 м³ возобновление отсутствует

1.4. Номер очага вредных организмов _____
Тип очага вредных организмов: эпизодический, хронический (нужное подчеркнуть).
Фаза развития очага вредных организмов: начальная, нарастания численности, собственно
вспышка, кризис (нужное подчеркнуть).

1.5. Причина ослабления, повреждения насаждения и время: устойчивый низовой пожар 1-3
летней давности высокой интенсивности (865), устойчивый низовой пожар более 10-
летней давности (869), 881- Воздействия сильных ветров текущего года, повлекшие наклон более 10°,
изгиб или вывал деревьев.

Состояние насаждения: насаждение с нарушенной устойчивостью.
Средневзвешенная категория состояния насаждения:
Кср.нас= 3,38 (усыхающее лесное насаждение).

1.6. Назначенные мероприятия: сплошная санитарная рубка с оставлением жизнеспособных
деревьев.

Примечания: Деревья 4 категории состояния с наличием обугленности древесины корневой шейки не
менее $\frac{3}{4}$ окружности ствола, назначены в рубку, на основании пункта 42 приказа Министерства
природных ресурсов и экологии РФ от 09.11.2020 г. № 912, в насаждении заложена пробная площадь
с раскопкой корневой шейки у 106 деревьев породы лиственница
Фамилия, имя и отчество (при наличии) Жирнова Алёна Игоревна

Подпись 
Дата составления документа: 20.08.2025г

ВЕДОМОСТЬ ПЕРЕЧЕТА ДЕРЕВЬЕВ

(для сплошного, ленточного и перечета на круговых площадках постоянного радиуса)

Порода: Сосна средневзвешенная категория состояния: 3,38

Ступени толщины, см	Количество деревьев по категориям состояния, шт.																Всего	
	1		2		3		4		5		5 (а, б, в)			5 (г, д, е)				
	Н	З	Н	З	Н	З	Н	З	Н	З	Н	З	О	Н	З	О		
																	шт./м ³	в том числе подлежат рубке, %
1	2	3	4	5	6	7	8	9	10	11	12	13	14	15	16	17	18	19
8																		
12								12				3				2	17/1,258	100
16								11				2				3	16/2,4	100
20								12				3				3	18/4,68	100
24								16				5				6	27/10,8	100
28								31				10				10	51/29,07	100
32								6				1				2	9/6,93	100
36								3				1				1	5/5,05	100
40																		
Итого, шт.								91				25				27	143	143
Итого, м ³								37,378				10,782				12,028	60,188	60,188
Итого, % от запаса по породе								62				18				20	100	100

Причины назначения в рубку деревьев категорий состояния:

1 _____

2 _____

3 _____

4 На основании пункта 42 приказа Министерства природных ресурсов и экологии РФ от 09.11.2020 г. № 912

Порода: Лиственница средневзвешенная категория состояния: 4,52

Ступени толщины, см	Количество деревьев по категориям состояния, шт.																Всего	
	1		2		3		4		5		5 (а, б, в)			5 (г, д, е)			шт./м ³ в том числе подлеж ит рубке, %	
	Н	З	Н	З	Н	З	Н	З	Н	З	Н	З	О	Н	З	О		
1	2	3	4	5	6	7	8	9	10	11	12	13	14	15	16	17	18	19
8																		
12																		
16																		
20								1									1/0,25	100
24								2									2/0,76	100
28																2	2/1,08	100
32																		
36																		
40																		
Итого, шт.								3								2	3	3
Итого, м ³								1,01								1,08	2,09	2,09
Итого, % от запаса по породе								48								52	100	100

Причины назначения в рубку деревьев категорий состояния:

1

2

3

4 На основании пункта 42 приказа Министерства природных ресурсов и экологии РФ от 09.11.2020 г. № 912

Порода: Береза средневзвешенная категория состояния: 4,44

Ступени толщины, см	Количество деревьев по категориям состояния, шт.																Всего	
	1		2		3		4		5		5 (а, б, в)			5 (г, д, е)			шт./м ³	в том числе подлеж ит рубке, %
	Н	З	Н	З	Н	З	Н	З	Н	З	Н	З	О	Н	З	О		
1	2	3	4	5	6	7	8	9	10	11	12	13	14	15	16	17	18	19
8																		
12							2				3						5/0,315	100
16											1						1/0,13	100
20							5				3						8/1,76	100
24																		
28																		
32																		
36																		
40																		
Итого, шт.							7				7						14	7
Итого, м ³							1,22 6				0. 97 9						2,205	0,979
Итого, % от запаса по породе							56				44						100	44

Причины назначения в рубку деревьев категорий состояния:

1

2

3

4

По насаждению: 10С+Лц+Б средневзвешенная категория состояния: 3,38

Ступени толщины, см	Количество деревьев по категориям состояния, шт.																Всего	
	1		2		3		4		5		5 (а,б, в)			5 (г, д, е)				
	н	з	н	з	н	з	н	з	н	з	н	з	о	н	з	о		
																	шт/м³	В том числе подлежит рубке, %
1	2	3	4	5	6	7	8	9	10	11	12	13	14	15	16	17	18	19
8																		
12							2	12			3	3				2	22/1,573	91
16								11			1	2				3	17/2,53	100
20							5	13			3	3				3	27/6,69	81
24								18				5				6	29/11,56	100
28								31				10				12	53/30,15	100
32								6				1				2	9/6,93	100
36								3				1				1	5/5,05	100
40																		
Итого, шт.							7	94			7	25				29	169	155
Итого, м³							1,22 6	38, 38 8			0,97 9	10,7 82				13,1 08	64,483	63,257
Итого, % от запаса по насаждению							2	60			1	17				20	100	98

Условные обозначения:

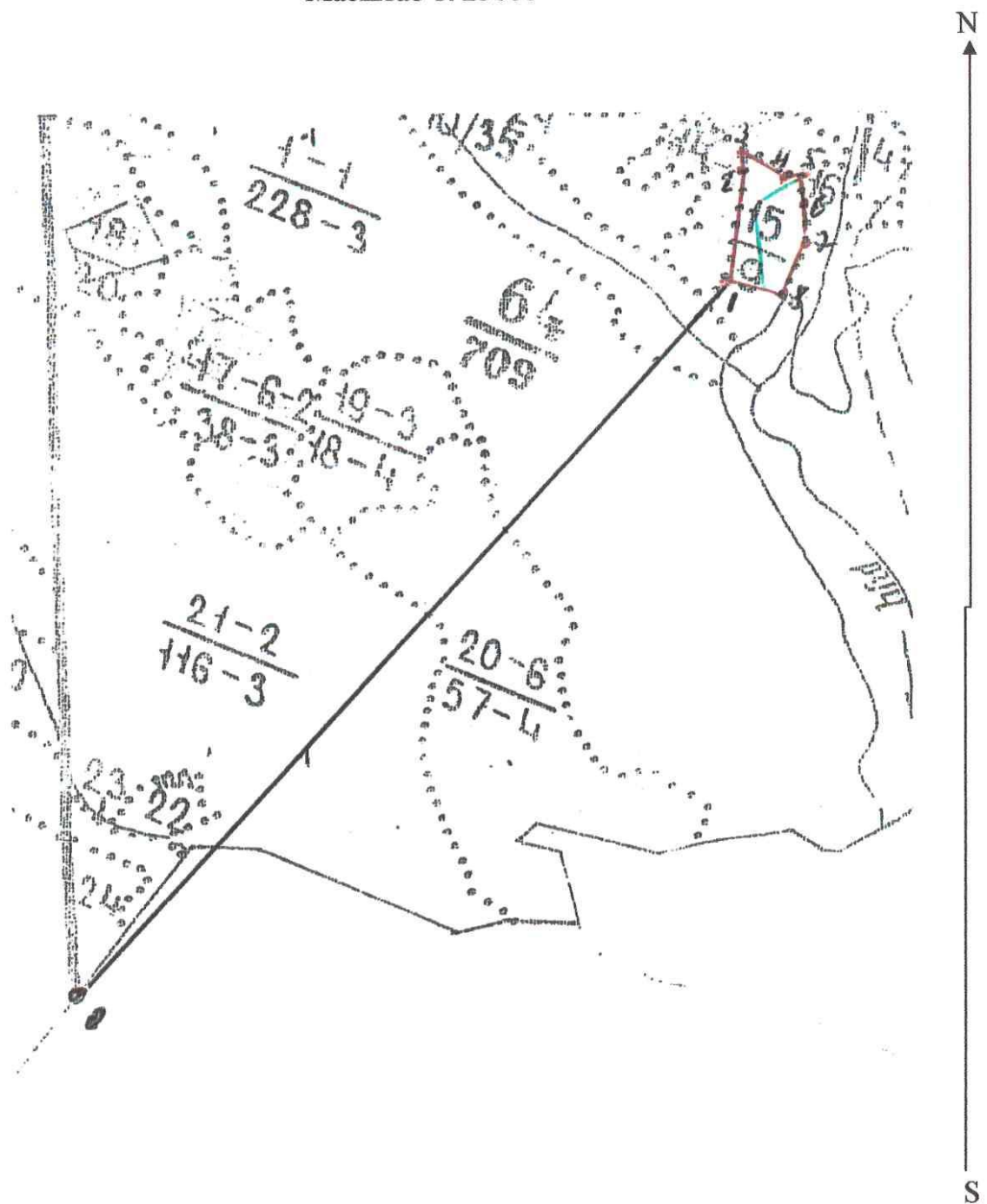
Н - не заселено (не поражено, не повреждено),

З - заселено стволовыми вредителями (поражено болезнями, повреждено огнем),

О - отработано вредителями.

Абрис участка

Масштаб 1: 25000



Условные обозначения:

т.0 – квартальный столб

- площадь лесопатологического обследования

- площадь пересчета

Пространственное размещение лесопатологических выделов
(включается в Акт при выделении лесопатологических выделов, для указания

N квартала	N выдела	N лесопатологического выдела	Размеры ленты (круговой площадки) перече́та					Координаты начала, конца и поворотных точек лент перече́та/центров круговых площадок перече́та	
			N ленты (площадки)	длина, м	ширина, м	радиус, м	площадь, га		
64	15	15(1)		500	20		1,0	51,818530	114,660610
								51,818030	114,659560
								51,817570	114,659540
								51,817180	114,659920
								51,816930	114,660040
								51,816690	114,660960
								51,816580	114,661160
								51,816350	114,661470

пространственного расположения поврежденных и погибших насаждений)

Номера точек	Координаты		Длина, м
0-1	51,790745	114,648377	2850
1-2	51,815343	114,659779	373
2-3	51,818519	114,658427	42
3-4	51,818798	114,658041	163
4-5	51,818519	114,660358	27
5-6	51,818626	114,660702	77
6-7	51,818047	114,661324	140
7-8	51,816931	114,662182	155
8-1	51,815557	114,662204	169

Исполнитель работ по проведению лесопатологического обследования:

Фамилия, имя

и отчество (при наличии) Жирнова Алёна Игоревна

Подпись _____

Дата составления документа: 20.08.2025 г

Время: 10:35:06

Широта: 51,816930 Долгота: 114,660040

Место проведения :Карымское лесничество Урульгинское участковое лесничество квартал
64 выдел 15

Исполнитель: Жирнова Алёна Игоревна подпись  телефон 8-30234-3-11-70



Фототаблица 1

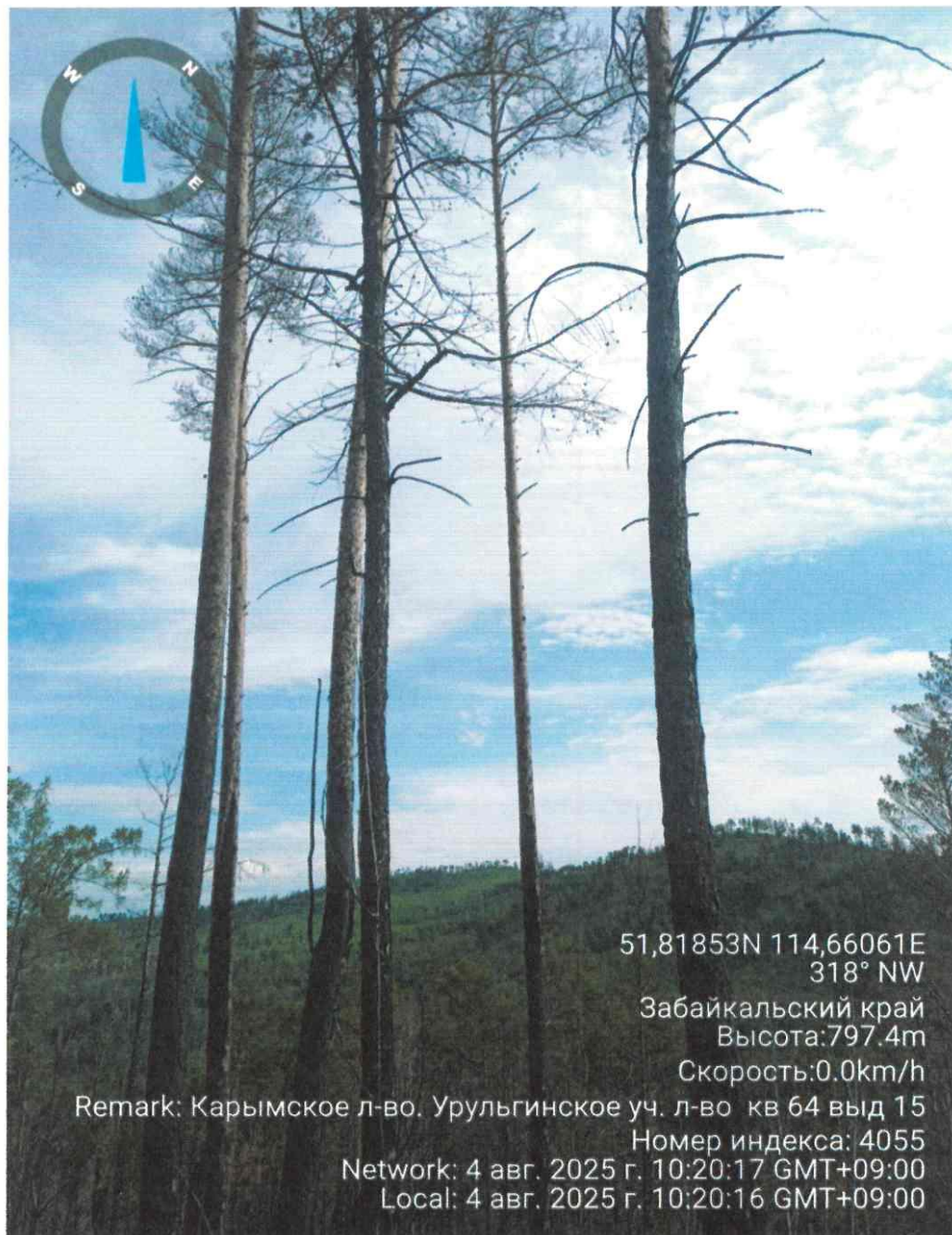
Дата: 4 августа 2025 года

Время:10:20:17

Широта: 51,818530 Долгота: 114,660610

Место проведения :Карымское лесничество Урульгинское участковое лесничество квартал
64 выдел 15

Исполнитель: Жирнова Алёна Игоревна подпись  телефон 8-30234-3-11-70



Фототаблица 2

Дата: 4 августа 2025 года

Время: 10:29:17

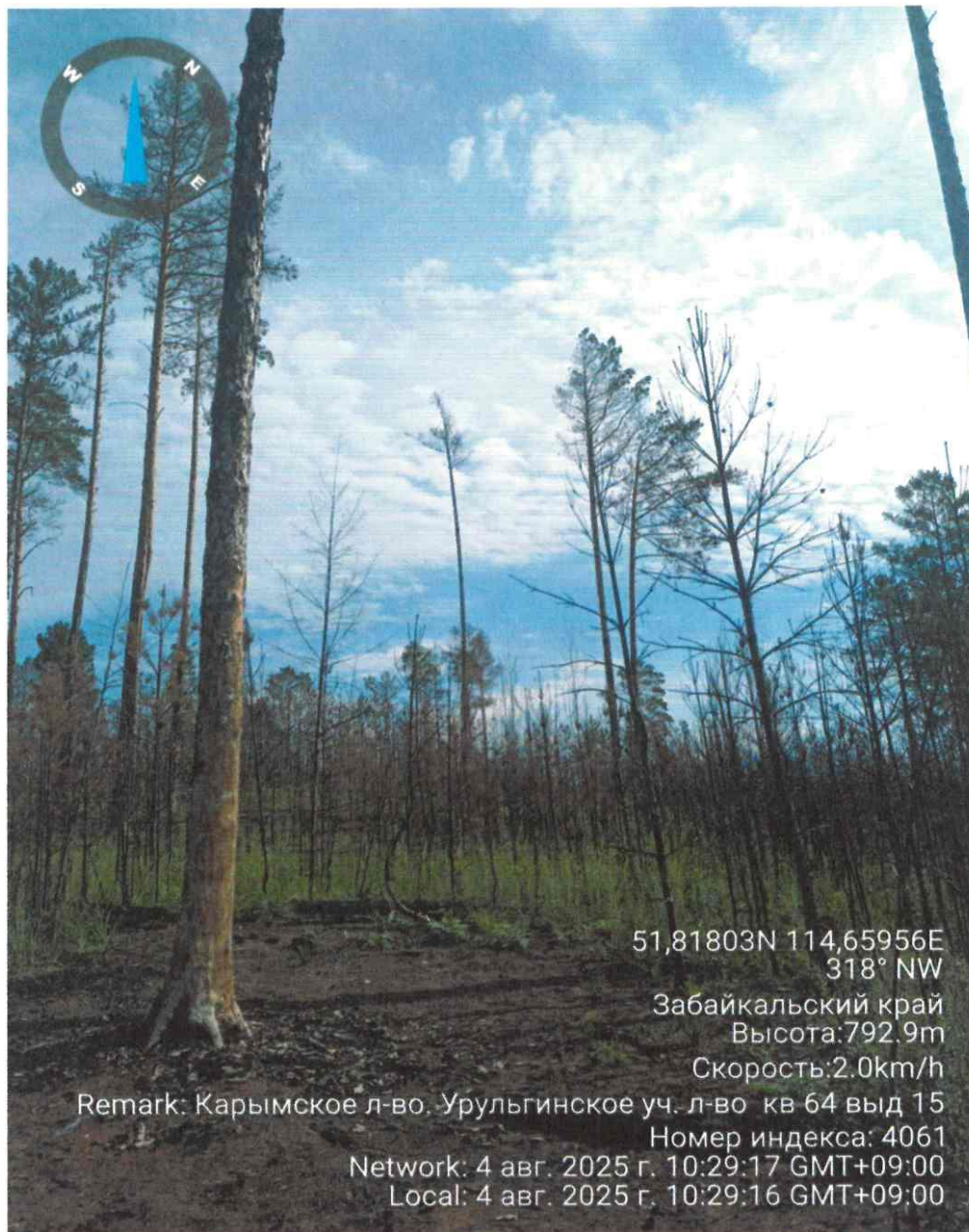
Широта: 51,818030 Долгота: 114,659560

Место проведения : Карымское лесничество Урульгинское участковое лесничество квартал 64 выдел 15

Исполнитель: Жирнова Алёна Игоревна подпись



телефон 8-30234-3-11-70



Фототаблица 3

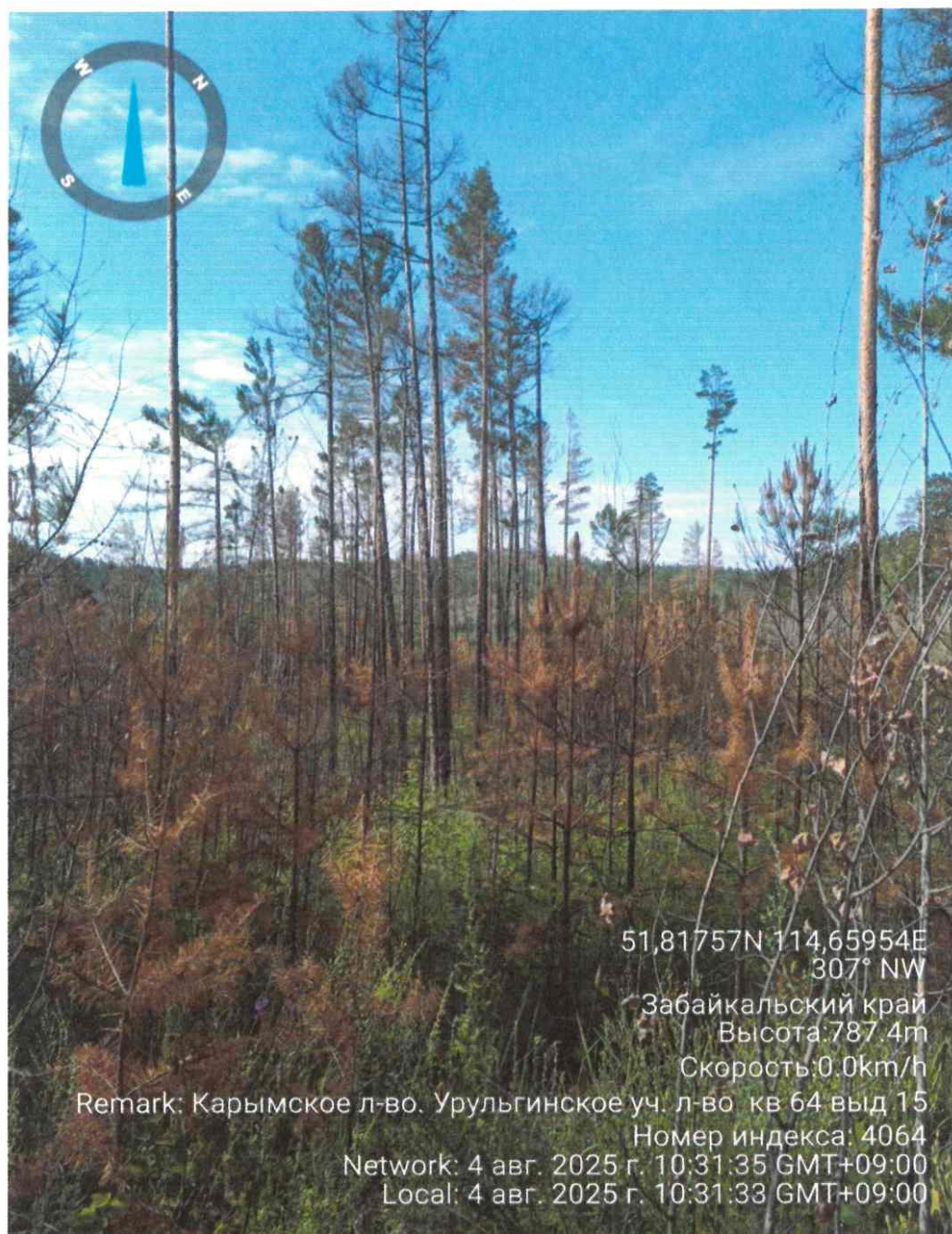
Дата: 4 августа 2025 года

Время: 10:31:35

Широта: 51,817570 Долгота: 114,659540

Место проведения :Карымское лесничество Урульгинское участковое лесничество квартал
64 выдел 15

Исполнитель: Жирнова Алёна Игоревна подпись  телефон 8-30234-3-11-70



Фототаблица 4

Дата: 4 августа 2025 года

Время: 10:38:09

Широта: 51,816580 Долгота: 114,661160

Место проведения :Карымское лесничество Урульгинское участковое лесничествоквартал
64 выдел 15

Исполнитель: Жирнова Алёна Игоревна подпись



телефон 8-30234-3-11-70



Время: 10:33:48

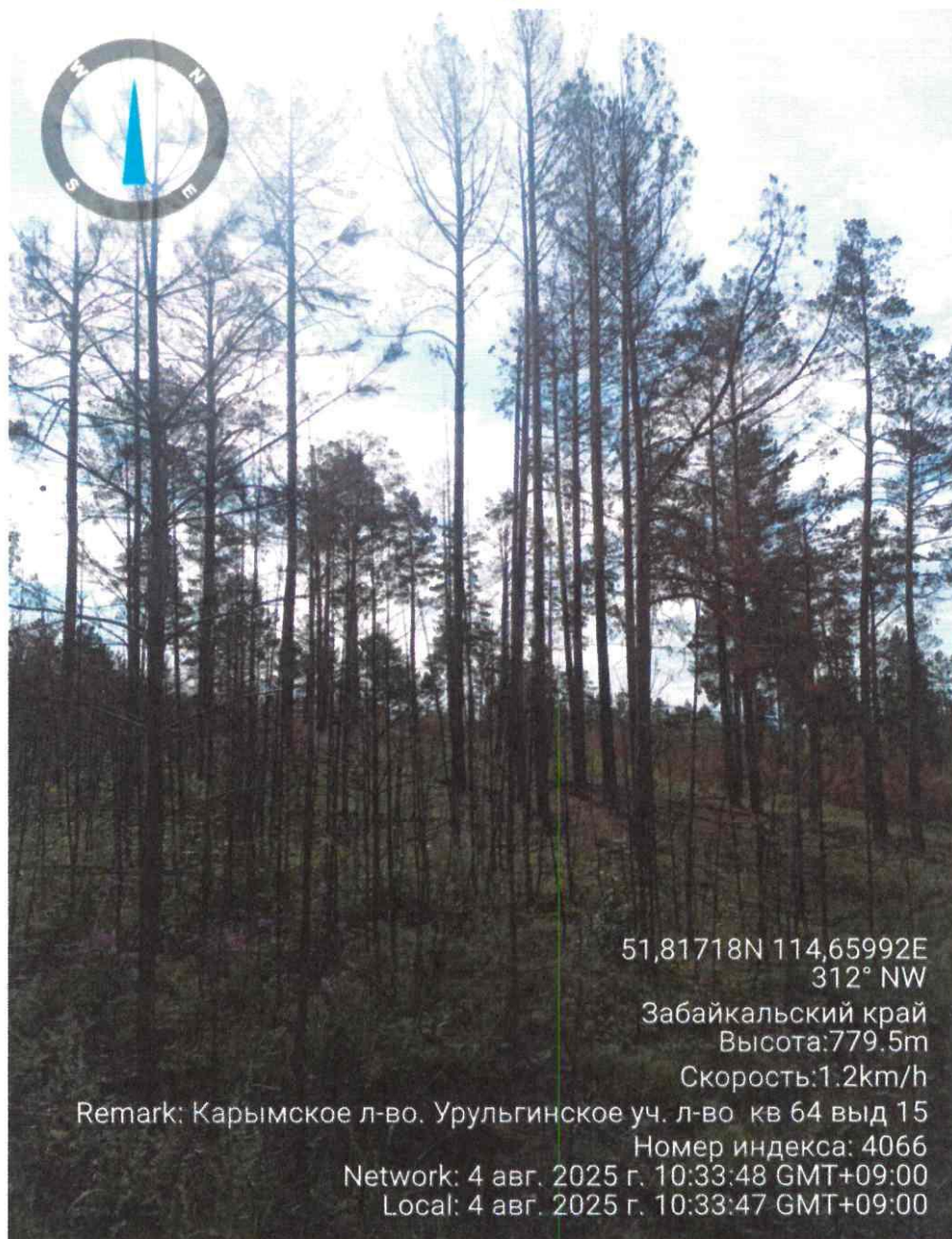
Широта: 51,817180 Долгота: 114,659920

Место проведения :Карымское лесничество Урульгинское участковое лесничество квартал
64 выдел 15

Исполнитель: Жирнова Алёна Игоревна подпись



телефон 8-30234-3-11-70



Фототаблица 5

Дата: 4 августа 2025 года

Время: 10:37:16

Широта: 51,816690 Долгота: 114,660960

Место проведения :Карымское лесничество Урульгинское участковое лесничество квартал
64 выдел 15

Исполнитель: Жирнова Алёна Игоревна подпись



телефон 8-30234-3-11-70



Фототаблица 7

Дата: 4 августа 2025 года

Время: 10:46:34

Широта: 51,816350 Долгота: 114,661470

Место проведения :Карымское лесничество Урульгинское участковое лесничествоквартал
64 выдел 15

Исполнитель: Жирнова Алёна Игоревна подпись  телефон 8-30234-3-11-70



04 августа 2025 г.

п. Карымское

Акт натурного обследования

04.08.2025г.

Комиссия в составе:

1. Инженер Карымского участка КГСАУ «Забайкаллесхоз» Жирнова А.И.
2. Участковый лесничий Урульгинского участкового лесничества Карымского лесничества Ощепкова Н.В.

Провела обследование участка, расположенного в
Субъект РФ: Забайкальский край, лесничество Карымское, уч. лесничество
Урульгинское-квартал: 64 выдел 15
Площадь выдела: 9,0 га

Согласно материалам лесоустройства 1989 года

Участок имеет следующие таксационные характеристики:

Состав 10С, Возраст: 90 лет, Высота: 19 м. Ср. диаметр: 24см., Тип леса: РТ
Полнота: 0,3. Бонитет: 3. Запас: 90 куб на га.

При проведении обследования выявлено, что характеристика насаждения не соответствует таксационному описанию.

Выявлены текущие показатели:

На площади 6,9га:

Состав: Погибшее насаждение 10С+Лц+Б / Единичные деревья 10Б

Порода	Возраст	Ср.Высота	Ср.диаметр	Полнота	Тип леса	Бонитет	Запас
С	120*	19	28*	0	-	-	60*
Лц*	100*	17*	24*				2*
Б*	30*	12*	20*				1/1*

Возобновление: Отсутствует

Инженер Карымского участка
КГСАУ «Забайкаллесхоз»:
Участковый лесничий
Урульгинского уч. лесничества

 Жирнова А.И.
 Ощепкова Н.В.

[illegible]